



SJ63 AJ

PLATAFORMA ARTICULADA DIESEL

CARACTERÍSTICAS ESTÁNDAR

- Conducción posible a máxima altura
- Sistema de tracción en las 4 ruedas basado en ejes (AXLDRIVE™)
- Bloqueo del diferencial trasero controlado por el operador y diferencial delantero de deslizamiento limitado
- Eje oscilante
- 55.2 kw (74hp) diesel
- Straight boom functionality
- Rotación continua de torreta de 360°
- Pendiente máxima superable de 45 %
- Bandeja de motor semiextraíble
- Apertura de cubiertas hacia arriba
- Tapas del motor semi-desmontables
- Tres entradas a cesta por medio de barra deslizante
- Toma de corriente en cesta
- Controles de conducción y dirección con ajuste automático en relación al operador (EASYDRIVE™)
- Controles proporcionales de conducción y elevación
- Sistema de control basado en relés
- Cableado numerado con código de colores (SKYCODED™)
- Medidor de horas
- Claxon
- Alarma de sobrecarga
- Puntos de amarre/elevación
- Frenos SAHR de disco húmedo (eje delantero y trasero)
- Neumáticos macizos

ACCESORIOS Y OPCIONES

- Plataforma de 0,91 x 2,44 m
- Generador de 3,5kw (incluye radiador de aceite hidráulico)
- Radiador de aceite hidráulico
- Luz de flash
- Alarma sonora de movimientos
- Toma de aire en cesta
- Paquete para ambientes hostiles
- Puerta trasera
- Tapa protectora de consola en cesta
- Riel auxiliar superior (únicamente plataforma de 0,91 x 2,44 m)
- Sistema anti-atrapamiento eléctrico o mecánico
- Neumáticos sólido que no dejan marcas

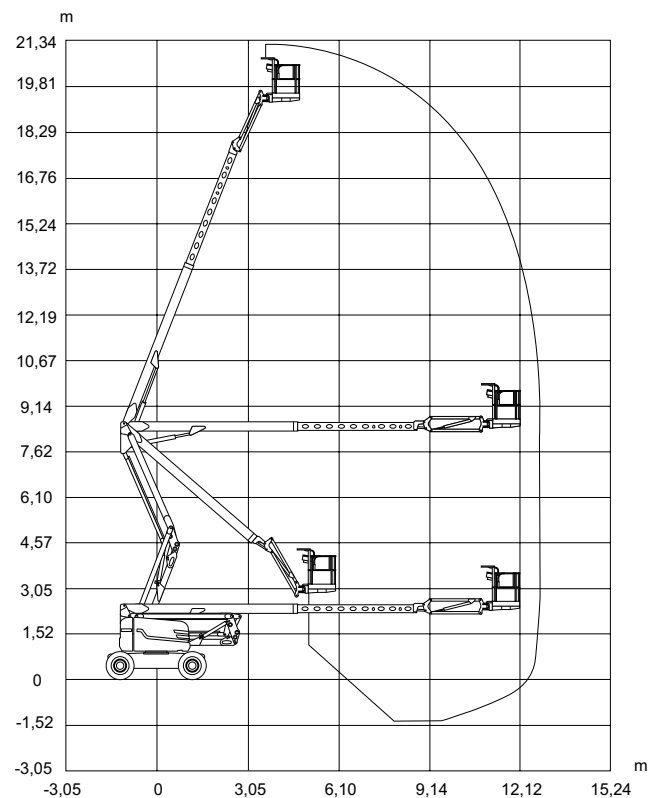
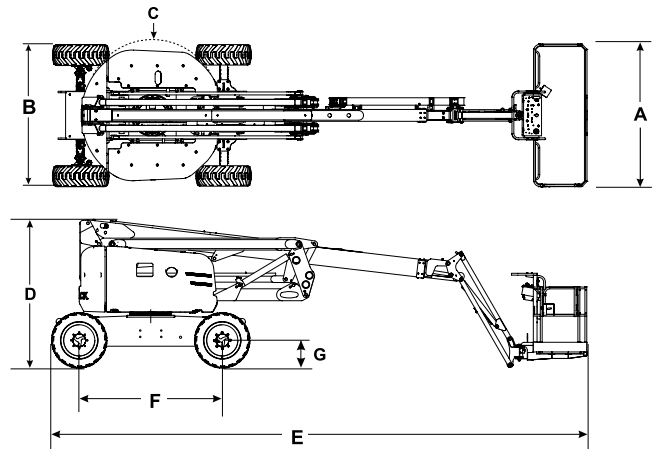
† Los tiempos estándar pueden aumentar cuando se agregan equipos opcionales; consulte al fabricante.

‡ Los valores de capacidad y peso de la máquina pueden variar si se incorporan componentes opcionales.

SJ63 AJ PLATAFORMA ARTICULADA DIESEL

Dimensiones	SJ63 AJ
Altura de trabajo	21,38 m
Altura de la plataforma	19,38 m
Alcance horizontal	12,19 m
Altura de alcance y elevación sobre obstáculos	8,38 m
A Tamaño de la plataforma	0,91 x 1,83 m
B Ancho de la plataforma replegada	2,44 m
C Alcance trasero	Cero
E Altura de la plataforma replegada	2,54 m
E Largo de la plataforma replegada	9,14 m
F Distancia entre ejes	2,44 m
G Distancia al suelo	0,33 m

Especificaciones	SJ63 AJ
Rotación de la torreta	360°
Rotación de la cesta	170°
Largo del plumín	1,68 m
Rango +/- del plumín	+65° / -60°
Peso	10.200 kg
Pendiente máxima	45 %
Radio de giro (interior)	2,21 m
Radio de giro (exterior)	5,31 m
Oscilación del eje	10,16 cm
Velocidad máxima (alta velocidad)	7,3 km/h
Capacidad	227 kg
Carga local sobre suelo (incluye carga nominal)	1195 kPa
Carga total sobre suelo (incluye carga nominal)	12,4 kPa
Cant. máxima de personas	2
Tipo de neumático	Rellenos de espuma
Tamaño del neumático	10,5 x 17,5
Motor diésel	55,2 kw (74hp)
Capacidad del tanque de combustible	115 L
Depósito hidráulico	115 L



SJ63 AJ Altura de trabajo

Skyjack UK
 Unit 1, Maes-y-Clawdd
 Maesbury Road Industrial Estate
 Oswestry, Shropshire, SY10 8NN
 Teléfono: +44 1691 676235
 Fax: +44 1691 676239
 Correo electrónico:
 info@skyjackeurope.co.uk

Skyjack SAS (France)
 ZI Le Clairin
 69700 Saint Romain en Gier
 France
 Teléfono: +33 (0) 4 78 73 53 32
 Teléfono: +33 (0) 4 78 73 05 68
 Fax: +33 (0) 4 78 56 52 42

www.skyjack.com

Este folleto se ofrece a modo ilustrativo solamente y se basa en la información más reciente disponible al momento de la impresión. Skyjack Inc. se reserva el derecho de hacer cambios en cualquier momento y sin previo aviso a las especificaciones, al equipo y opciones incluidas. Para detalles sobre los procedimientos de uso, consulte los manuales de operación, mantenimiento y piezas. Las plataformas de trabajo con marcado CE están en conformidad con la Directiva de Máquinas 2006/42/EC.