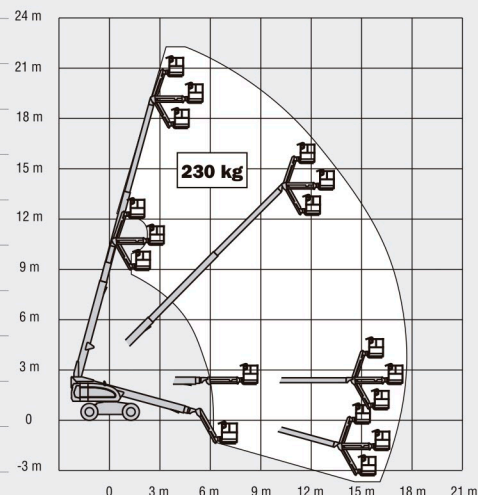


660SJ

BRAZOS TELESCÓPICOS

Altura de Plataforma	20,31 m
Alcance Horizontal	17,30 m
Giro (continuo)	360°
Capacidad sin restricción	230 kg
Giro de plataforma (hidráulico)	180°
Plumín – Longitud total	1,83 m
Plumín – Grado de articulación	130° (+70°/-60°)
A. Tamaño de plataforma	0,91 m x 1,83 m
B. Anchura total	2,49 m
C. Giro de cola (en posición de trabajo)	1,14 m
D. Altura de almacenaje	2,57 m
E. Longitud total	10,88 m
F. Longitud de almacenaje	10,21 m
G. Distancia entre ejes	2,48 m
H. Distancia al suelo	0,30 m
Peso total ¹	13.150 kg
Presión máxima sobre el suelo	5,27 kg/cm ²
Carga máxima por rueda	6.455 kg
Velocidad de traslación 4 x 2 x 2	6,8 km/h
Velocidad de traslación 4 x 4 x 2	6,8 km/h
Pendiente superable 4 x 2 x 2	30%
Pendiente superable 4 x 4 x 2	45%
Ruedas	39 x 15-22.5 Rellenas de foam
Oscilación del eje (Opcional)	0,20 m
Radio de giro – interno (Dirección Simple)	2,23 m
Radio de giro – interno (Dirección Doble)	1,40 m
Radio de giro – externo (Dirección Simple)	5,36 m
Radio de giro – externo (Dirección Doble)	2,89 m
Motor diesel Deutz D2011L03	36,4 kW
Capacidad del tanque de combustible	151 L
Tanque de hidráulico	151 L
Alimentación auxiliar	12V DC



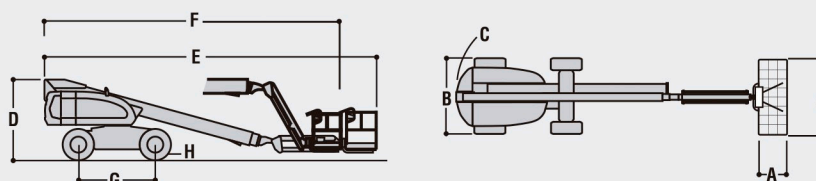
JLG Industries, Inc. es líder en diseño y fabricación de equipos de acceso, servicios complementarios y accesorios.

JLG cuenta con fábricas en los Estados Unidos, Francia, Rumanía, China y Bélgica. Los clientes de Europa, de los Países escandinavos, África y Oriente Medio disponen de una red de servicios comerciales y de venta de la máxima calidad.

JLG es una compañía de Oshkosh Corporation.

www.jlgeurope.com

¹ Ciertas opciones o normativas de cada país pueden aumentar el peso y/o dimensiones.



De acuerdo con su política de mejora continua de sus productos y servicios, JLG se reserva el derecho de modificarlos sin previo aviso. Toda la información recogida en el presente documento es meramente indicativa. Algunas opciones o estándares nacionales pueden aumentar el peso indicado. Algunas especificaciones pueden variar en cumplimiento de las normativas propias de cada país o al añadir un equipamiento adicional.