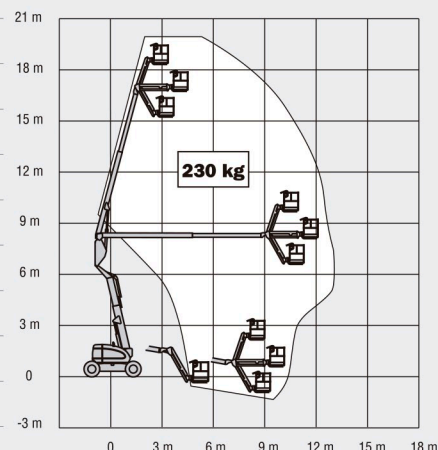


600AJ

BRAZOS ARTICULADOS

Altura de plataforma	18,46 m
Alcance horizontal	12,10 m
Altura de articulación	8,09 m
Giro (continuo)	360°
Capacidad de plataforma (sin restricción)	230 kg
Giro de plataforma (hidráulico)	180°
Plumín – Longitud total	1,83 m
Plumín – Grado de articulación	130° (+70° / -60°)
A. Tamaño de plataforma	0,91 m x 1,83 m
B. Anchura total	2,49 m
C. Giro de cola (posición de trabajo)	Cero
D. Altura de almacenaje	2,57 m
E. Longitud de almacenaje	8,82 m
F. Distancia entre ejes	2,48 m
G. Distancia al suelo	0,30 m
Peso total de la máquina ¹	10.830 kg
Máxima presión sobre el suelo	5,3 kg/cm ²
Velocidad de traslación 4 x 2 x 2	6,8 km/h
Velocidad de traslación 4 x 4 x 2	6,8 km/h
Pendiente superable 4 x 2 x 2	30%
Pendiente superable 4 x 4 x 2	45%
Ruedas	IN 355/55 D625 Rellenas de foam
Oscilación del eje	0,20 m ²
Radio de giro (interno) 4 x 2 x 2	3,33 m
Radio de giro (interno) 4 x 2 x 4	1,40 m
Radio de giro (externo) 4 x 2 x 2	5,36 m
Radio de giro (externo) 4 x 2 x 4	2,95 m
Motor diesel	Deutz D2011L04 36,4kW
Capacidad, tanque de combustible	114 L
Tanque de hidráulico	151 L
Alimentación auxiliar	12V DC

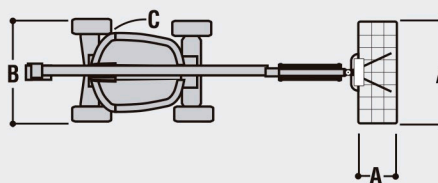
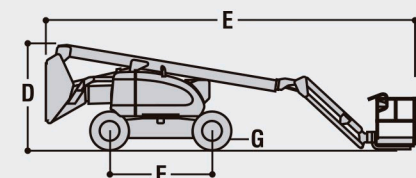


JLG Industries, Inc. es líder en diseño y fabricación de equipos de acceso, servicios complementarios y accesorios.

JLG cuenta con fábricas en los Estados Unidos, Francia, Rumanía, China y Bélgica. Los clientes de Europa, de los Países escandinavos, África y Oriente Medio disponen de una red de servicios comerciales y de venta de la máxima calidad.

JLG es una compañía de Oshkosh Corporation.

www.jlgeurope.com



¹ Ciertas opciones o normativas de cada país pueden aumentar el peso y/o dimensiones.
² Opcional.

De acuerdo con su política de mejora continua de sus productos y servicios, JLG se reserva el derecho de modificarlos sin previo aviso. Toda la información recogida en el presente documento es meramente indicativa. Algunas opciones o estándares nacionales pueden aumentar el peso indicado. Algunas especificaciones pueden variar en cumplimiento de las normativas propias de cada país o al añadir un equipamiento adicional.