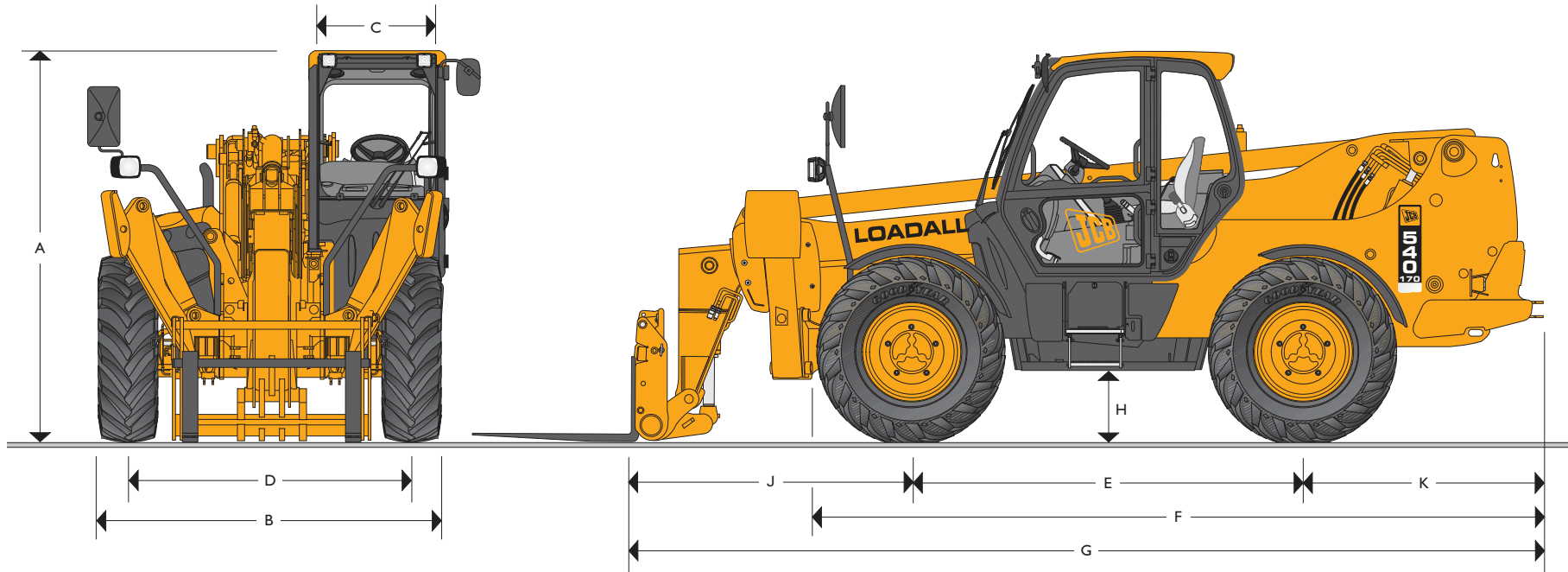




MANIPULADORA TELESCOPICA JCB | 540-170



CARGA UTIL MAXIMA 4.0 toneladas
 ALTURA MAXIMA DE ELEVACION 16.7 metros



DIMENSIONES ESTATICAS

Modelo	540-170
	m
A Altura total	2.69
B Anchura total (sobre neumáticos)*	2.44
C Anchura interior cabina	0.94
D Ancho de vía delantero	1.90
E Distancia entre ejes	2.75
F Longitud total a neumáticos delanteros	5.08
G Longitud total al bastidor delantero	6.36
H Altura libre	0.40

Modelo	540-170
	m
J Distancia del eje delantero al bastidor	1.94
K Distancia del eje trasero a la parte posterior de la máquina	1.67
Anchura total con los estabilizadores totalmente extendidos	3.51
Radio de giro exterior (sobre neumáticos)	4.1
Angulo de recogida del bastidor	grados 39
Angulo de descarga del bastidor	grados 8.8
Peso	kg 12470
Neumáticos	15.5/80-24

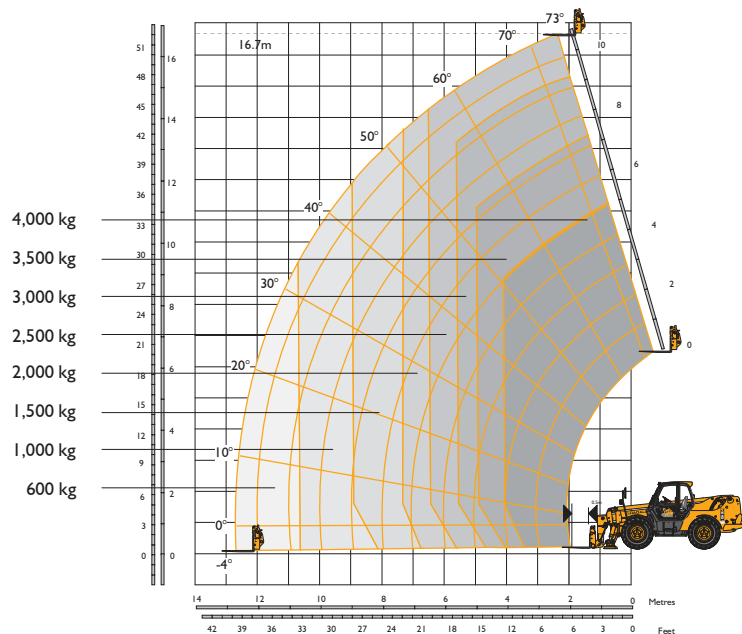
*Dependiendo de los neumáticos especificados



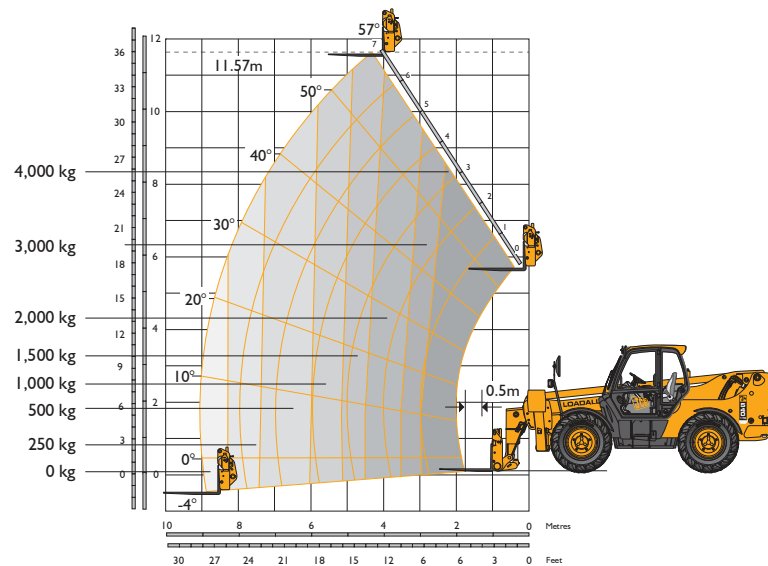
MANIPULADORA TELESCOPICA JCB | 540-170



RENDIMIENTO DE ELEVACION – ESTABILIZADORES EXTENDIDOS



RENDIMIENTO DE ELEVACION – ESTABILIZADORES RECOGIDOS



Nivelación de Chasis (Sway)
Con estabilizadores recogidos (Angulo de nivelación ± 9°)

RENDIMIENTO DE ELEVACION – ESTABILIZADORES EXTENDIDOS

Con estabilizadores extendidos		
Capacidad de elevación máxima	kg	4000
Capacidad de elevación a altura total	kg	2500
Capacidad de elevación a alcance máximo	kg	600
Altura de elevación	m	16.7
Alcance a altura de elevación máxima	m	2.05
Alcance frontal máximo	m	12.50
Alcance con carga de 1 tonelada	m	10.50
Altura de colocación	m	16.20

Cumple con la prueba de estabilidad EN 1459 Anexo B

RENDIMIENTO DE ELEVACION – ESTABILIZADORES RECOGIDOS

Con estabilizadores recogidos		
Capacidad de elevación máxima	kg	4000
Capacidad de elevación a altura total	kg	1500
Capacidad de elevación a alcance máximo	kg	0
Altura de elevación máxima	m	11.57
Alcance a altura de elevación máxima	m	4.15
Alcance frontal máximo	m	9.04
Alcance con carga de 1 tonelada	m	6.00
Altura de colocación	m	10.90

Cumple con la prueba de estabilidad EN 1459 Anexo B



MANIPULADORA TELESCOPICA JCB | 540-170



MOTOR

Tecnología puntera y diseño avanzado, bajo consumo de combustible, menos ruido, par de motor y potencia elevados. Fiabilidad total y mínimo mantenimiento. Filtro de dos etapas tipo seco con elementos primarios y de seguridad.

Modelo		540-170	540-170
Cilindrada	lt.	4.4	4.4
Nº de cilindros		4	4
Diámetro	mm	105	105
Carrera	mm	127	127
Aspiración		Turbo	Turbo Intercooler
Potencia Nominal			
Potencia @ 2200 rpm	kW	74.2	93
Par Nominal			
Par @ 1300 rpm	Nm	425	525

TRANSMISION

Caja de cambios JCB Powershift de 4 velocidades con convertidor de par, caja cónica montadas en una unidad resistente. Un interruptor combinado montado en la columna de la dirección incorpora el control direccional, 4 marchas hacia delante y 4 hacia atrás.

Velocidad de desplazamiento de 25 km/h. Con transmisión opcional 33 km/h.

Palieres de eje delantero y trasero: ejes JCB con reducción mediante cubo epicicloidal con diferenciales de par proporcional JCB Max-Trac. Tracción permanente a las 4 ruedas.

FRENOS

Frenos de Servicio: hidráulicos, regulación automática, de discos múltiples sumergidos en aceite, situados en el eje delantero y trasero.

Freno de Estacionamiento: freno de disco operado a mano y situado a la salida de la caja de cambios. (Tipo disco inmersos en aceite – 93kW/125 hp).

PLUMA Y BASTIDOR

La pluma está fabricada en acero de alta resistencia.

Pastillas de bajo mantenimiento y alta resistencia.

Bastidor con autonivelación JCB Q-fit con bloqueo mediante pasador accionado por palanca, admite horquillas para palés y una gran variedad de implementos.

Servicio hidráulico auxiliar en la pluma montado como estándar.

VALVULAS DE SEGURIDAD

Montado en los cilindros de elevación de la pluma y telescópico y de volteo del bastidor.

CAPACIDADES DE SERVICIO

Depósito de combustible	litros	125
Depósito hidráulico	litros	150
Refrigerante	litros	23

SISTEMA HIDRÁULICO

Bomba de engranajes doble con colador de succión y filtro que permite la operación simultánea de bajar/subir y extender/recoger.

Presión operativa del sistema	bares	260
Caudal al sistema de presión @ 2200 rpm	lit/min	90+72
Tiempos de ciclo del sistema hidráulico		Segundos
Bajar el estabilizador		6.6
Subir el estabilizador		4.9
Subir y extender la pluma		41.8
Bajar y recoger la pluma		33
Vaciar la cuchara		4.7
Llenar la cuchara		5.1

SISTEMA ELECTRICO

12 Voltios negativo a masa. Batería de 130 AH, alternador de 95 amp., iluminación completa de carretera, luz de marcha atrás, intermitentes, aviso de peligro y alarma de marcha atrás.

CABINA

Cabina extremadamente cómoda y segura que cumple con la normativa ROPS ISO 3471 y FOPS ISO 3449. Todos los cristales son tintados y el cristal del techo solar laminado. Barras de techo, lava/limpiaparabrisas delantero, trasero y en el techo y calefacción/antivaho. Ventana trasera practicable. Sistema de aviso audio-visual para la temperatura del refrigerante, presión de aceite del motor, filtro de aire bloqueado, carga de la batería, presión y temperatura del aceite de la transmisión. Horómetro, velocímetro. Medidor de la temperatura del motor y de combustible. La columna ajustable incorpora un inversor de cambios de marcha tipo caña y de marcha hacia delante/atrás. Pedales de aceleración y freno. Asiento con suspensión ajustable y freno de estacionamiento contiguo. Sistema de aviso a la altura del ojo con indicador automático de la estabilidad frontal de la máquina, el cual recibe la señal de un sensor de carga situado en el eje trasero. Este sistema supervisa continuamente la estabilidad hacia delante de la máquina y proporciona en todo momento el control al operador. Equipadas con inclinómetro de nivelación y luces indicadoras que avisan cuando los estabilizadores están sobre terreno firme. Tejadillo de seguridad igual a lo anterior pero con cristal solo en los lados y en el techo (limpiaparabrisas y calefactor antivaho no aplicable).

DIRECCION

Dirección hidrostática.

Opción de tres modos de dirección: dirección a ruedas delanteras, dirección a las cuatro ruedas, dirección de cangrejo, operados desde la cabina por un interruptor de selección.

OPCIONES Y ACCESORIOS

Opciones: luces de trabajo delanteras y traseras, luz rotativa, extintor, neumáticos industriales, desconexión eléctrica de tracción a 2/4 ruedas, protección del parabrisas y del techo, asiento de suspensión, tapicería de lujo, paquete de no fumador, persiana en el techo y parabrisas delantero, kit de radio, aire acondicionado.

Accesorios: contacte con su distribuidor para obtener más información sobre la extensa gama existente.